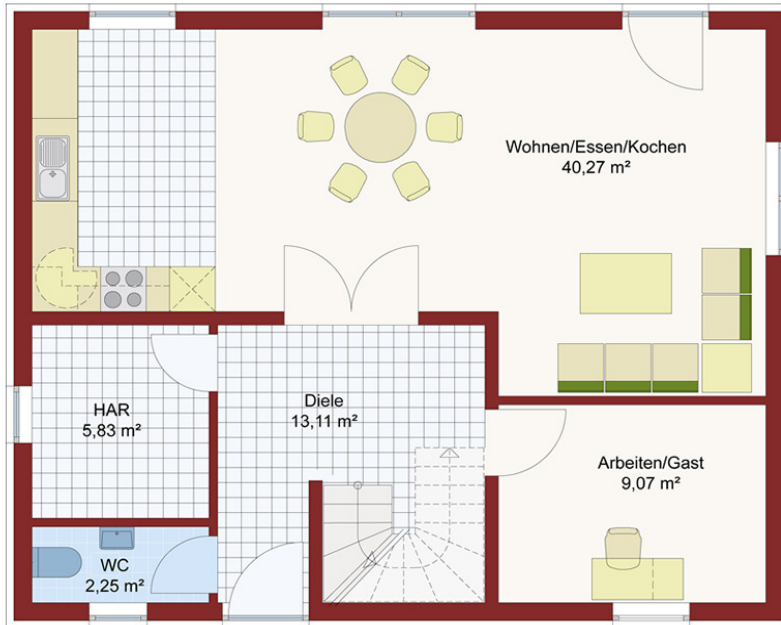


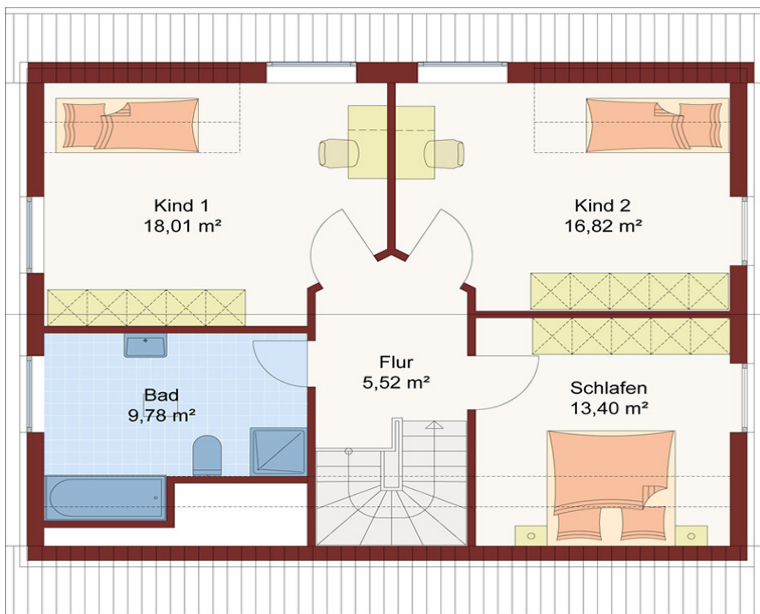
Landhaus Soltau

Ein klassisches Landhaus mit 134 m² Wohnfläche mit Trapezgaube.
 Das Arbeitszimmer im EG erhöht den praktischen Nutzen.
 (Abb. zeigt Variante)



Das Erdgeschoss

Wohnen/Essen/Küche	40,27 m ²
Arbeiten/Gast	9,07 m ²
WC	2,25 m ²
Diele	13,11 m ²
HAR/HWR	5,83 m ²
Gesamt:	70,52 m²



Das Dachgeschoss

Schlafen	13,40 m ²
Kind 1	18,01 m ²
Kind 2	16,82 m ²
Bad	9,78 m ²
Flur	5,52 m ²
Gesamt:	63,53 m²
Gesamtwohnfläche:	134,05 m ²